

Manuál k zloženiu rolety bez vŕtania (Platí iba pre otvorenú kazetu!)

Ďakujeme Vám, že ste si kúpili naše rolety FEXI. Nižšie nájdete podrobný návod k zloženiu rolety bez vŕtania.

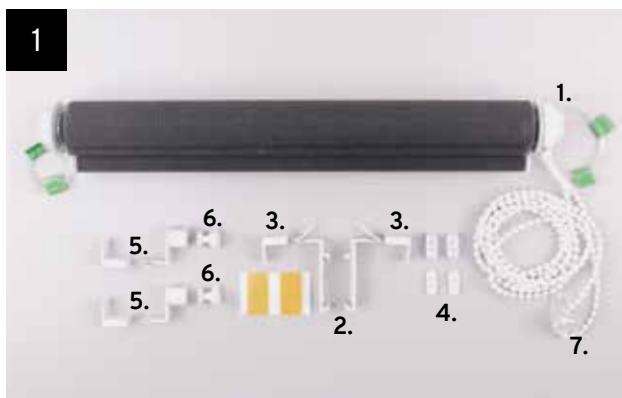
Stále rozmýšľame, ako sa zlepšovať. Ak máte návrhy, ako návod vylepšiť, posielajte nám ich, prosím, na info@fexi.sk, ak máte nejakú ďalšiu pripomienku alebo pochvalu, budeme radi, keď napíšete priamo nášmu vedeniu na email ondra@fexi.sk.

Obsah balenia

- už pripravená roleta s retiazkou a silónom (číslo 1)
- väčší plastový zobáčik na zavesenie na okno (číslo 2)
- menší plastový zobáčik na spojenie s väčším (číslo 3)
- plastová brzda na retiazku na spojenie, brzdy umiestňujete podľa vlastnej potreby (číslo 4)
- spodný háčik na upevnenie vodiaceho silónu (číslo 5)
- ozubené koliesko na dopnutie vodiaceho silónu (číslo 6)
- napínacia priehľadná kladka pre retiazku, ide o bezpečnostné zariadenie (číslo 7)

Manuál

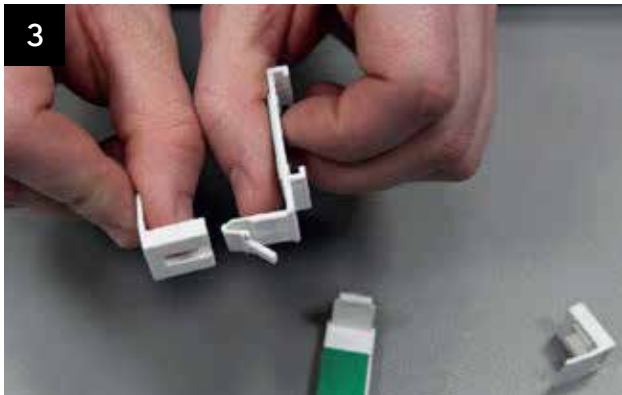
Na nasledujúcich stránkach nájdete kompletný manuál k zostaveniu rolety Deň a noc bez nutnosti vŕtania. Vŕtanie je tu nahradené jednoduchým prilepením rolety a nasadením na okno, svoju roletu si tak pripevníte jednoducho a do piatich minút.



Vybalíme roletu z krabice a double bublinkovej fólie, diely vysypeme z vrečka na stôl a rozložíme podľa návodu.



Obojstranné lepiace pásky nalepíme na väčší plastový zobáčik na zavesenie na okno (diel č. 2).



Menší plastový zobáčik na spojenie s väčším (diel č. 3) nacvakneme na väčší plastový zobáčik na zavesenie na okno (diel č. 2), to isté urobíme s druhými dielmi č. 2 a č. 3.



Spojené diely nasunieme na kraje roletovej lišty (diel č. 1) z oboch strán.



Vodiaci silón rozbalíme a prevlečíme očkom na záťažovej rúrke na strane pri retiazke tak, aby silón vychádzal z očka von. Pokiaľ nie je očko už v záťažovej tyči, jednoducho ho nasadíte do koncovky v záťažovej tyči, potom prevlečte silón. Na druhej strane urobíme to isté - opäť silón prevlečíme očkom na záťažovej rúrke tak, aby silón vychádzal von.



Začneme s prichytením rolety k hornému rámu otvoreného okna. Odlepíme zelené pásky, ktorými roletu prilepíme k rámu. Ak nechceme, nemusíme roletu lepiť, bude ju potom možné v budúcnosti odstrániť. Po prilepení sa odporúča 30 minút počkať, aby lepidlo dokonale účinkovalo, a až potom začať roletu používať.



Roletu zavesíme na hornú časť okenného rámu. Vzďialenosť od podlahy a dolnej časti vyťahovacej šnúry/retiazky musí byť najmenej 1,5 m.



Oba zobáčky zacvakneme.



Spodný háčik na upevnenie silónu pripevníme na okno (diel č. 5) a dockvakneme.



Ozubným kolieskom na dopnutie vodiaceho silónu (diel č. 6) pretiahneme silón. Silon poriadne dopneme a ozubené koliesko zacvakneme do spodného háčika na upevnenie silónu.



Prebytočný silón odstrihneme.



Na napínicu priehľadnú kladku pre retiazku (diel č. 7) prilepíme obojstrannú lepiacu pásku. Ak máme napínacie ťažidlo, kladku nepoužívame a zavesíme ťažidlo na retiazku.



Pomocou pásky prilepíme napínicu priehľadnú kladku pre retiazku (diel č. 7) k okennému rámu tak, aby bola retiazka napnutá a ovládanie jednoduchšie. Vzďialenosť od podlahy k dolnej časti vyťahovacej šnúry, resp. napínacej priehľadnej kladke, musí byť najmenej 1,5 m. Dbajte na to, aby bolo toto bezpečnostné zariadenie namontované. V opačnom prípade by mohlo deťom hroziť uškrtenie. Toto bezpečnostné zariadenie musí byť namontované v maximálnej možnej vzdialenosti od ovládacieho mechanizmu. Vždy používajte toto zariadenie tak, aby šnúry alebo retiazky boli mimo dosahu detí. Ak sa napínacie zariadenie z akéhokoľvek dôvodu uvoľní, ihneď ho k oknu prilepte alebo priskrutkujte tak, aby opätovne plnilo svoju funkciu



Zaistíme retiazku plastovou brzdou na retiazku na spojenie (diel č. 4), čím roletu zabrzdíme, aby sa nerolovala ďalej. Ak potrebujete, aby roleta schádzala nižšie, brzdu odstránime, vysunieme roletu do potrebnej vzdialenosti a späť nasadíme brzdu na vrchnú časť retiazky. Dĺžka retiazky je 1 meter. Montáž rolety je kompletná. Môžete ju začať používať.

15

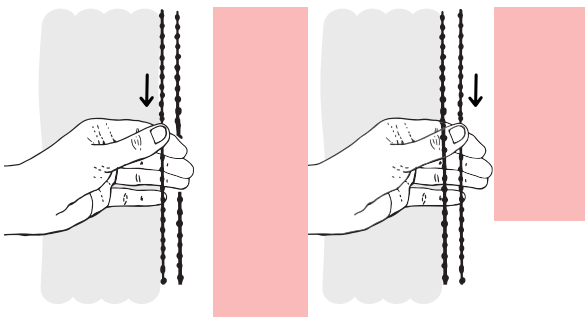


Máme hotovo!

Vyskúšame funkčnosť retiazky a dĺžku rolety jej spustením a vytiahnutím. Roleta pri spustení nesmie narážať do kľučky okna. Roletu stiahneme cez celé okno do dĺžky, ktorú potrebujeme.

Ťažidlá

Ťažidlá nie sú súčasťou roliet, nutné objednať samostatne.



Tip od FEXI

Ovládajte rolety vždy ťahom retiazky smerom dolu. Roleta sa bude ovládať oveľa ľahšie a v prípade použitia napínacej kladky tak predídete jej poškodeniu.

Rolety nesmú byť pre deti nebezpečné

Dodržujeme normu EN 13120, ktorá upravuje zaistenie bezpečnosti detí pred uškrtením v nebezpečných slučkách, ktoré sa môžu tvoriť na ovládaní vnútorných žalúzií a roliet pomocou retiazok. Tam, kde majú prístup deti vo veku od 0 do 42 mesiacov, je potrebné túto normu dodržať.

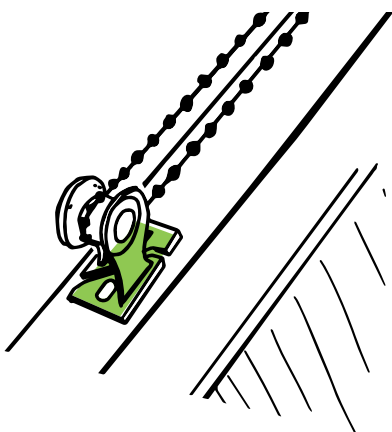
Najväčšiu bezpečnosť dosiahneme vtedy, keď nie je retiazka v dosahu detí alebo je ovládacia retiazka vybavená systémom na pretrhnutie.

Pre nás je samozrejmosťou spĺňať požiadavky normy EN 13120 na zaistenie bezpečnosti detí. Deti sú pre nás na prvom mieste.

Prvky na roletách na splnenie bezpečnosti detí

Robíme maximum na splnenie bezpečnosti detí, na našich roletách je preto použitý vždy jeden z variantov bezpečnostných zariadení.

1 Bezpečnostná kladka na napnutie retiazky



Systém zabraňuje voľnému pohybu retiazky a vytvoreniu slučky. Vzdialenosť medzi obidvomi prameňmi retiazky nesmie byť dlhšia než 5 cm.

Ak nie je špecifikovaná inštalačná výška a výška rolety je rovná alebo menšia než 2,5 m, musí byť dĺžka vyťahovacej šnúry alebo retiazky rovná alebo menšia než 1 m.

Ak nie je špecifikovaná inštalačná výška a výška rolety je vyššia než 2,5 m, musí byť dĺžka retiazky rovná alebo menšia než výška clony po odpočítaní 1,5 m.

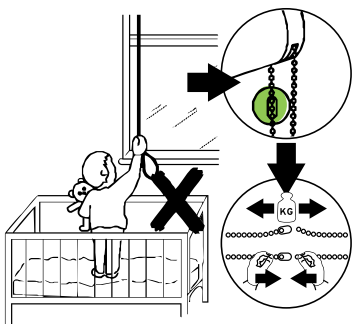
Ak je inštalačná výška špecifikovaná, bude vzdialenosť od podlahy k spodnej časti ovládacej retiazky 1,5 m

Vďaka použitiu kladky na napnutie ovládacej retiazky nie je možné vytvoriť slučku.

Kladku je potrebné pripevniť k retiazke a retiazku z nej nie je možné vybrať.

Toto bezpečnostné zariadenie musí byť namontované v maximálnej možnej vzdialenosti od ovládacieho mechanizmu.

2 Systém na pretrhnutie



Ako systém na pretrhnutie funguje?

Systém musí byť pretrhnutý pri zaťažení 6 kg najneskôr do 5 sekúnd pôsobenia. Pretrhnutie zaisťuje spojka na retiazke. Pôsobením váhysa retiazka rozpojí.

Výrobca i montážne firmy majú povinnosť dodať bezpečnostné prvky a upozorniť na ich montáž. Montážne firmy sú navyše povinné Vám bezpečnostné prvky nainštalovať.

Vždy dbajte na to, aby bezpečnostné zariadenie (napínacia priehľadná kladka) bolo nainštalované. Ak dôjde k jeho odtrhnutiu z okenného rámu, prestaňte roletu používať a odstráňte ju z okna. Náhradný diel Vám obratom zašleme nový a Vy tak môžete po opätovnej inštalácii všetkých bezpečnostných zariadení roletu opäť bezpečne používať.

Pri inštalácii rolety na stenu s použitím ťažidla skontrolujte, že je retiazka vybavená roztrhávacou poistkou (tzn. pri zaťažení sa retiazka na jednom mieste rozpojí). Ak nie je, výrobok nepoužívajte a kontaktujte predajcu.

UPOZORNENIE

Malé deti sa môžu uškrtiť v slučke z vyťahovacích šnúr, retiazok, pásov a vnútorných šnúr, ktoré ovládajú výrobok.

Aby nedošlo k uškrteniu a zamotaniu, odstráňte šnúry z dosahu malých detí.

Šnúry sa môžu omotať okolo krku dieťaťa.

Odstráňte postele, detské postieľky a nábytok z blízkosti okna obsahujúceho šnúry. Nesplietajte šnúry dohromady. Uistite sa, že šnúry nie sú skrútené a nevytvárajú slučku.

Dodané bezpečnostné mechanizmy vždy pripevnite a používajte súlade s pokynmi.

